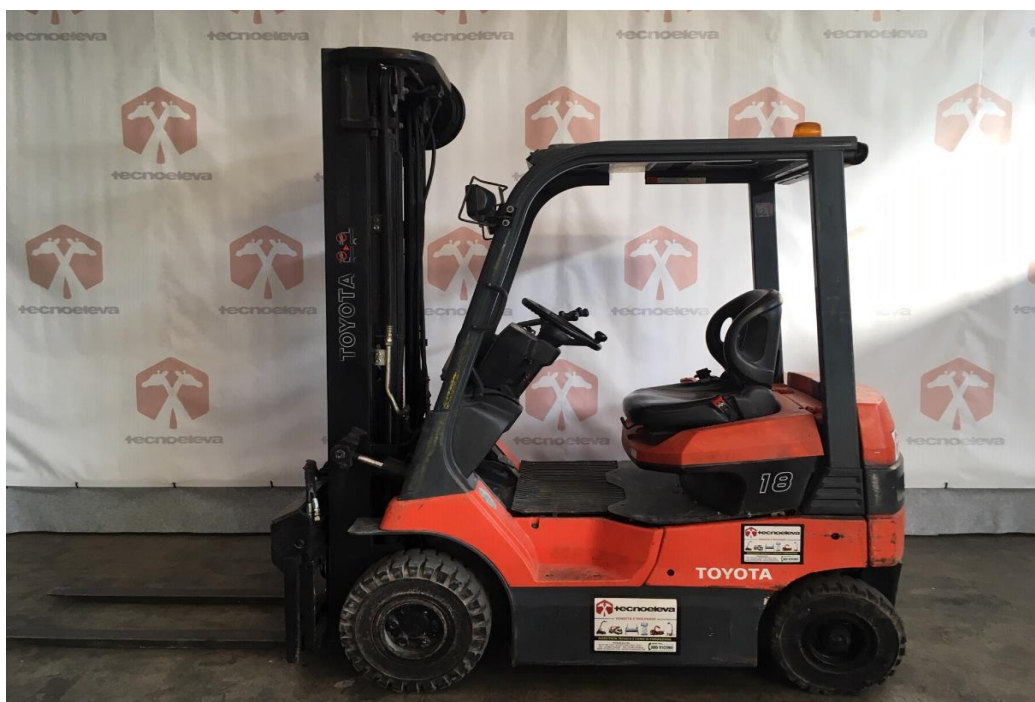




**tecnoeleva**

## SCHEMA TECNICA



Marca & Modello	<b>TOYOTA 7FB 18</b>
Alimentazione	Elettrico
Portata	1800kg.
Montante	Triples
Alzata max di sollevamento	5500mm.
Ingombro minimo altezza	2500mm.
Ingombro minimo Larghezza	1100mm.
Ingombro minimo Lunghezza	2180mm.
Lunghezza forca	1200mm
Larghezza max forca	100mm.
Altezza forca	40mm.
Traslattore forche	SI (Elettrico)
Cabina operatore	Aperta
Peso carrello	3610kg.
Caricabatterie	Presca 380V 16Ah (3 poli + Terra)