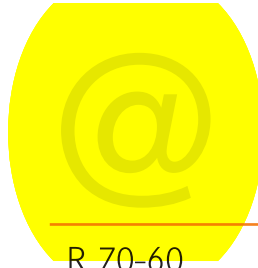




STILL



R 70-60

R 70-70

R 70-80

R 70 Dati tecnici.

Carrello elevatore diesel

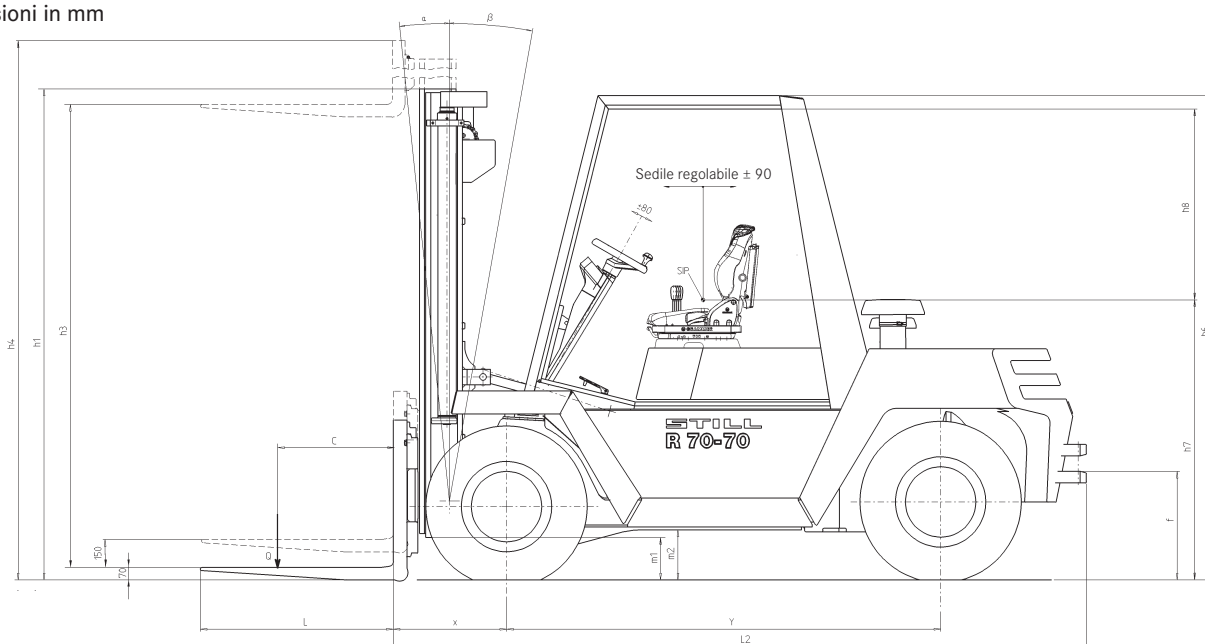


first in intralogistics

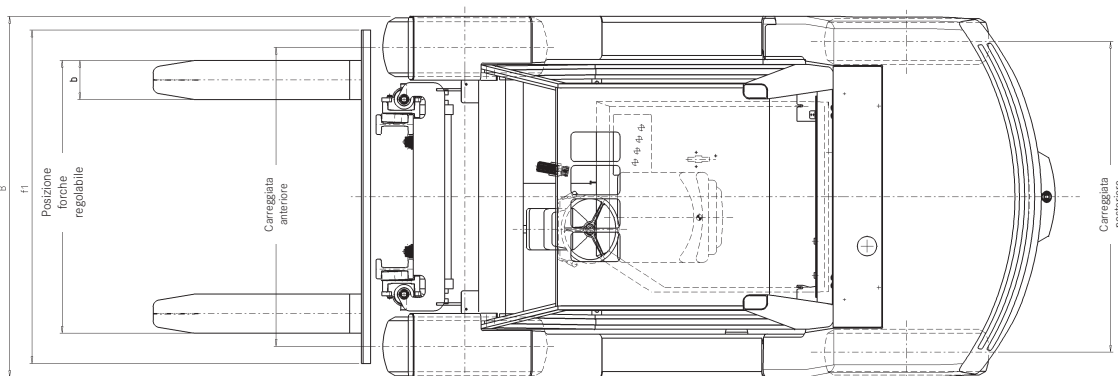
Questa scheda tecnica indica solo i valori tecnici del carrello standard secondo la Direttiva VDI 2198.
Gommature diverse, altri tipi di castello, attrezzature supplementari, ecc., possono variare i valori indicati.

Caratteristiche	1.1	Costruttore		STILL	STILL	STILL
	1.2	Modello del costruttore		R 70-60	R 70-70	R 70-80
	1.3	Trazione elettrica, diesel, benzina, gas liquido, alimentazione da rete		Diesel	Diesel	Diesel
	1.4	Utilizzo manuale, uomo a terra, in piedi, seduto, dispositivi di spedizione		Seduto	Seduto	Seduto
	1.5	Portata/Carico	Q kg	6000	7000	8000
	1.6	Baricentro del carico	c mm	600	600	600
	1.8	Distanza carico	x mm	578	588	588
	1.9	Interasse	y mm	2250	2250	2250
	Pesi	2.1	Peso proprio	kg	8824	10560
2.2		Pressione sull'asse anteriore con carico	kg	13417	15150	16752
2.2.1		Pressione sull'asse posteriore con carico	kg	1407	2410	1915
2.3		Pressione sull'asse anteriore senza carico	kg	4283	4450	4500
2.3.1		Pressione sull'asse posteriore senza carico	kg	4541	6110	6167
Ruote Telaio	3.1	Gommatura gomma piena (V), superelastica (SE), con aria (L), poliuretano		L/SE	L/SE	L/SE
	3.2	Dimensioni gomme anteriori		300-15/22 PR	355/65-15/24 PR	8.25-15/18 PR
	3.3	Dimensioni gomme posteriori		8.25-15/18 PR	8.25-15/18 PR	8.25-15/18 PR
	3.5	Numero ruote anteriori (x = motrici)		2x	2x	4x
	3.5.1	Numero ruote posteriori (x = motrici)		2	2	2
	3.6	Carreggiata anteriore	b ₁₀ mm	1524	1524	1708
	3.7	Carreggiata posteriore	b ₁₁ mm	1584	1584	1584
Dimensioni	4.1	Inclinazione castello/piastra portaforche, in avanti	°	6	6	6
	4.1.1	Inclinazione castello/piastra portaforche, indietro	°	11	11	11
	4.2	Altezza a castello abbassato	h ₁ mm	2730	2730	2730
	4.3	Sollevamento libero	h ₂ mm	150	150	150
	4.4	Sollevamento	h ₃ mm	3500	3100	3100
	4.5	Altezza a castello sollevato	h ₄ mm	4440	4240	4240
	4.7	Altezza al tettuccio (cabina)	h ₆ mm	2514	2514	2514
	4.8	Altezza sedile conducente	h ₇ mm	1443	1443	1443
	4.12	Altezza gancio di traino	h ₁₀ mm	549	563	563
	4.19	Lunghezza totale	l ₁ mm	4484	4593	4593
	4.20	Lunghezza incluso spessore forche	l ₂ mm	3448	3593	3593
	4.21	Larghezza totale	b ₁ mm	1853	1874	2222
	4.22	Spessore forche	s mm	70	70	70
	4.22.1	Larghezza forche	e mm	150	150	150
	4.22.2	Lunghezza forche	l mm	1000	1000	1000
	4.23	Piastra portaforche DIN 15173, Classe/Tipo A, B		ISO IV A	ISO IV A	ISO IV A
	4.24	Larghezza piastra portaforche	b ₃ mm	1800	1800	1800
	4.31	Distanza dal suolo sotto il castello con carico	m ₁ mm	190	190	195
4.32	Distanza dal suolo centro interasse	m ₂ mm	250	250	260	
4.33	Larghezza corridoio con pallet 1000 x 1200 trasversale	A _{st} mm	4896	5018	5018	
4.34	Larghezza corridoio con pallet 800 x 1200 trasversale	A _{st} mm	4696	4818	5218	
4.35	Raggio di curvatura	W _s mm	3118	3230	3230	
4.36	Minimo raggio interno di curvatura	b ₁₃ mm	959	959	959	
Prestazioni	5.1	Velocità di marcia con carico	km/h	24	24	24
	5.1.1	Velocità di marcia senza carico	km/h	24	24	24
	5.2	Velocità di sollevamento con carico	m/s	0,50	0,40	0,40
	5.2.1	Velocità di sollevamento senza carico	m/s	0,50	0,40	0,40
	5.3	Velocità di abbassamento con carico	m/s	0,50	0,50	0,50
	5.3.1	Velocità di abbassamento senza carico	m/s	0,40	0,40	0,50
	5.5	Trazione con carico	N	45230	45230	45230
	5.5.1	Sforzo di trazione senza carico	N	31600	31600	31600
	5.7	Pendenza superabile con carico	%	31	24	24
	5.7.1	Pendenza superabile senza carico	%	32,5	27,5	27,5
	5.9	Tempo di accelerazione con carico	s	5,2	5,4	5,6
5.9.1	Tempo di accelerazione senza carico	s	4,2	4,7	5,0	
5.10	Freno di esercizio		elettr./idr.	elettr./idr.	elettr./idr.	
Motore a combustione	7.1	Produttore motore		Deutz	Deutz	Deutz
	7.1.1	Modello		TCD 2012 L04	TCD 2012 L04	TCD 2012 L04
	7.2	Potenza secondo ISO 1585	kW	74,9	74,9	74,9
	7.3	Numero di giri nominale	1/min	2400	2400	2400
	7.4	Numero di cilindri		4	4	4
	7.4.1	Cilindrata	cm ³	4038	4038	4038
7.5	Consumo carburante secondo ciclo VDI	l/h	5,6	5,6	5,6	
Altro	8.1	Tipo di trasmissione		Stilltronic	Stilltronic	Stilltronic
	8.2	Pressione di esercizio per attrezzature supplementari	bar	230	230	230
	8.3	Quantità di olio per attrezzature supplementari	l/min			
	8.4	Livello di rumorosità, livello medio per il conducente	dB(A)	76,6	76,6	76,6
	8.5	Gancio di traino, genere/tipo DIN		perno	perno	perno

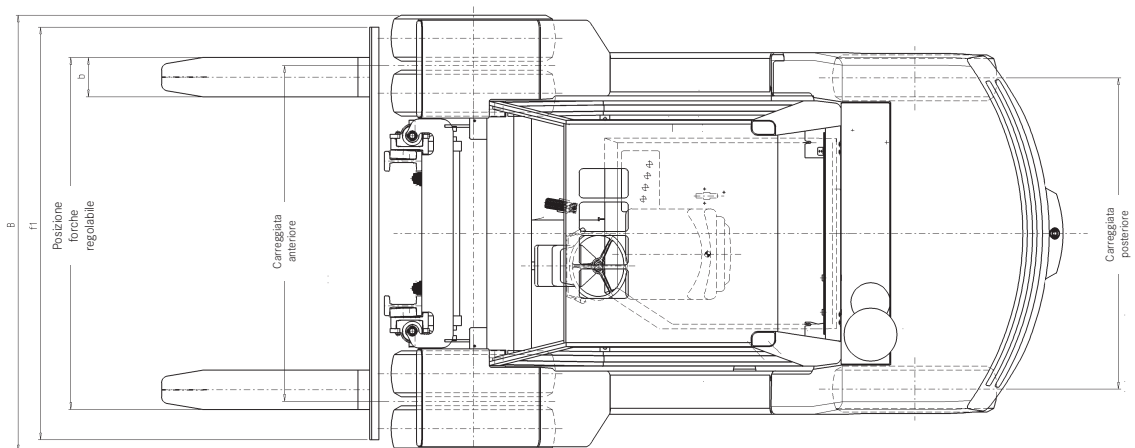
Dimensioni in mm



R 70-60/70-70 (gommatura semplice)



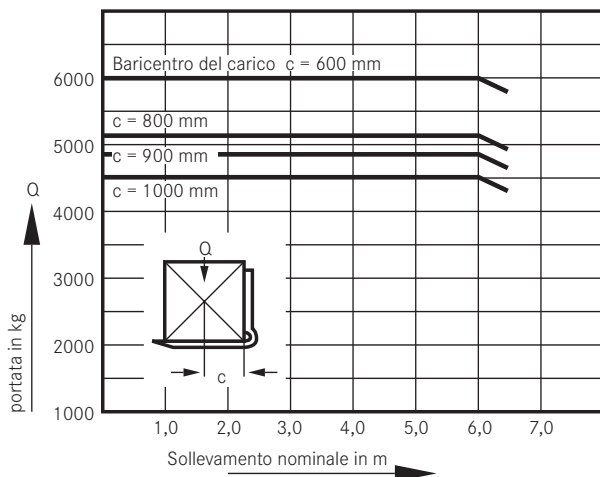
R 70-80 (gommatura gemellata)



Il carrello a forche raffigurato in questo prospetto contiene in parte dotazioni speciali non incluse nella fornitura di serie.

Portate residue

diagramma portate R 70-60



Commenti

Relativamente alla riga 5.9 Tempo di accelerazione:
Tempo riferito al percorso di accelerazione partendo dalla posizione di fermo su una strada asciutta e piana di 15 metri di lunghezza.

Relativamente alla riga 8.4 Livello di rumorosità:
Valore medio all'orecchio del conducente (L_m = livello medio) ai sensi delle DIN EN 12053 parte 36 con cabina.

diagramma portate R 70-70

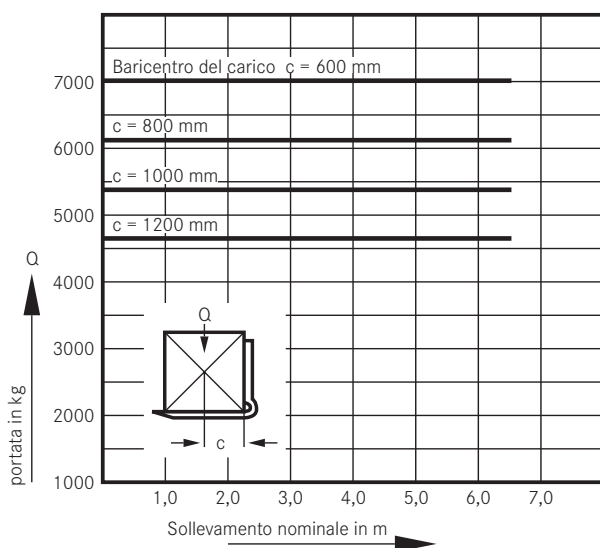
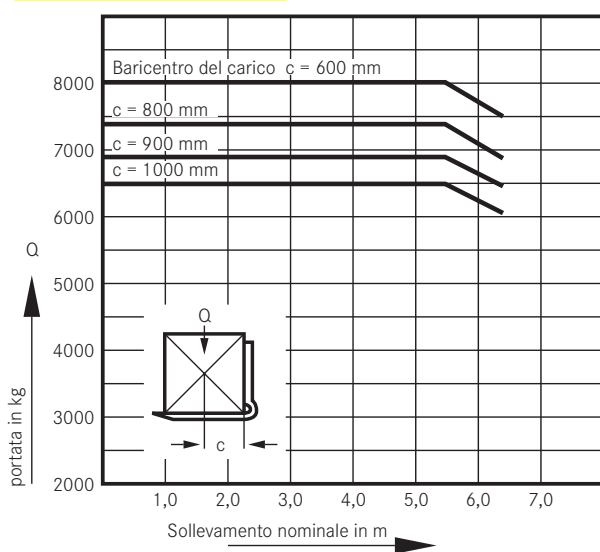


diagramma portate R 70-80



Trazione.

Il carrello R 70 funziona con una trazione diesel-elettrica che utilizza componenti a tecnologia ibrida. Il generatore collegato al motore di trazione genera corrente e alimenta i motori elettrici tramite una regolazione elettronica della velocità e della potenza.

La trazione ha i seguenti vantaggi:

- Il carrello mantiene costante la velocità di marcia preimpostata sul pedale del gas. Ciò indipendentemente dal fatto che la marcia sia in salita o in discesa. Questo fatto è utile per la sicurezza di marcia e semplifica la manovra.
- Contemporaneamente, il sollevamento veloce e la marcia lenta (passo-passo) vengono eseguiti senza azionare ulteriormente il pedale, poiché la velocità di marcia viene controllata indipendentemente dalla velocità di sollevamento. È completamente esente da usura, risparmia costi d'esercizio e semplifica la manovra.
- Il conducente può sempre adattare il comportamento di marcia alle diverse condizioni di carico o di utilizzo e alle esigenze di sicurezza, ad es. per il trasporto di pallet di bevande. Ciò si traduce in maggiore capacità di movimentazione e sicurezza.
- Elevata affidabilità, lunga durata e costi di manutenzione più ridotti.

Motore di trazione.

Motore a quattro cilindri raffreddato ad acqua, di marca DEUTZ, con turbocompressore. Dotato di speciale procedimento d'iniezione per consumi ridotti di carburante e basso contenuto di sostanze nocive nei gas di scarico.

Opzione: i filtri anti-particolato impediscono l'emissione di polveri sottili. Efficacia fino al 96%. La rigenerazione esterna ed interna è disponibile come optional conformemente all'impiego del carrello.

Impianto elettrico.

Il moderno impianto elettrico funziona in modo digitale. Lo scambio di informazioni tra componenti elettrici, ad es. tra il controllo della trazione e il cockpit, viene eseguito tramite il sistema CAN-Bus (Controller Area Network) già impiegato con successo nel settore automobilistico. Il numero di cavi e di collegamenti viene ridotto e l'affidabilità aumenta. Inoltre, le varianti dell'impianto elettrico sono facilmente realizzabili.

Posto conducente.

La continuità della ricerca e dello sviluppo è risultata vantaggiosa per il posto conducente del carrello R 70:

- Gradini larghi e comodi per maggiore sicurezza durante la salita e la discesa.
- Il cockpit con display LCD consente di preselezionare il comportamento di marcia da parte del conducente. Può selezionare i valori di accelerazione e di frenata a lui ottimali e le velocità di marcia da 5 possibilità predefinite. Con una semplice impostazione dei parametri è possibile eseguire ulteriori adattamenti alle condizioni di utilizzo e alla capacità di movimentazione.
- Disposizione dei pedali* di tipo automobilistico. Non occorre cambiare le abitudini.

- Freno privo di usura tramite la trazione fino all'arresto e possibilità di mantenere il veicolo in arresto. Anche su terreni molto irregolari, il carrello R 70 si arresta se il conducente non spinge il pedale del gas. Non occorre premere il pedale del freno per tenere fermo il carrello. Questa semplicità di utilizzo non grava sul conducente; pertanto egli può posizionare facilmente il carrello con e senza carico.
- Il moderno comportamento di marcia del carrello R 70 consente di fermare il veicolo anche sulla rampa o su strade irregolari senza azionare il freno a pedale o il freno a mano. Ciò significa ad es., riduzione dei danni durante il carico e lo scarico di autocarri.
- Zona pedali spaziosa con pedana inclinata e tappetino in gomma antisdrucchiolo.
- Semplicità e facilità di utilizzo per il conducente grazie alla possibilità di guidare e frenare con il pedale del gas.
- Freno a mano di tipo automobilistico, a destra accanto al sedile del conducente.
- Piantone dello sterzo regolabile e regolazione longitudinale e dell'inclinazione del sedile forniscono una postazione di lavoro estremamente comoda per tutte le dimensioni corporee.
- Il conducente è protetto da vibrazioni dannose per la salute tramite:
 - il motore di trazione sospeso in modo flessibile,
 - la cabina di guida sistemata su supporto in gomma flessibile,
 - il sedile ammortizzato regolabile in base al peso del conducente.

Castello.

Castelli STILL a vista libera con struttura telescopica e triplex. I profili del castello a doppio T inscatolati l'uno nell'altro con i cilindri sollevatori integrati e catene di sollevamento che passano da dietro generano colonne del castello slanciate al massimo per una visualizzazione ottimale. Versioni speciali disponibili su richiesta.

Sterzo.

Il servosterzo completamente idraulico e scorrevole consente la massima maneggevolezza ed elevata capacità di movimentazione. L'olio idraulico per lo sterzo viene distribuito tramite una valvola di priorità dal circuito idraulico completo. Una pompa di regolazione idraulica convoglia l'olio idraulico per il sistema di sollevamento e di sterzo in funzione del reale bisogno. In questo modo il consumo di carburante viene limitato.

Tettuccio.

Per adattare il carrello R 70 alle più diverse condizioni di utilizzo e alle esigenze del conducente, il tettuccio può essere fornito in diverse varianti. È possibile anche allestire successivamente il carrello R 70 con cabina senza problemi.

Sicurezza.

Il castello STILL a vista libera e la buona visione su tutti i lati di quasi tutte le parti fino alla massima prossimità dell'R 70 forniscono al conducente la sicurezza ottimale in prossimità di persone e di oggetti.

*fornibile su richiesta con comando a doppio pedale.



STILL



Contatto

OM Carrelli Elevatori S.p.A.

Viale De Gasperi, 7

I-20020 Lainate (MI)

Telefono: +39 02 93765-1

Fax: +39 02 93765-450

Per ulteriori informazioni:

www.still.it